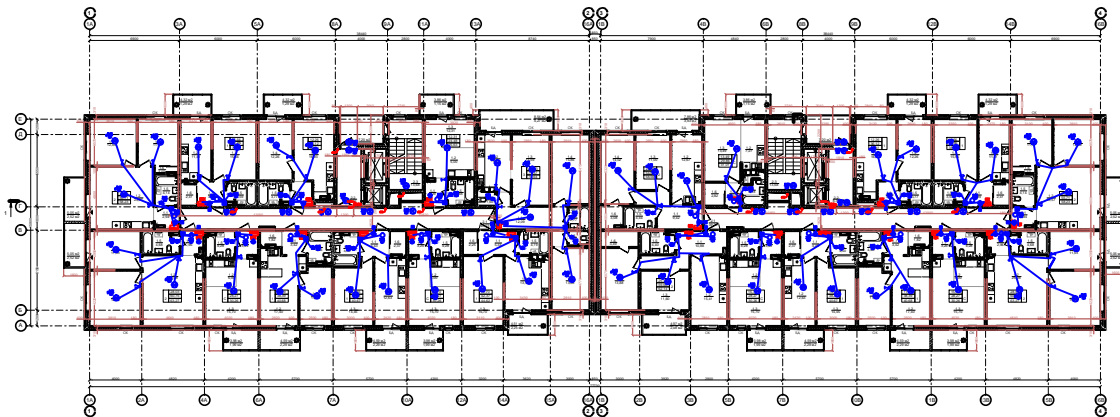


План 2, 3, 11, 12 этажа (1:200)



Экспликация помещений

№ пом.	Наименование	Площадь
1.1	Внутриквартирные холлы	90,63
1.2	Кухни / кухни-столовые	298,85
1.3	Гостиные	211,34
1.4	Спальни	208,65
1.5	Санузлы	94,51
1.6	Кладовые / гардеробные	26,89
2.1	Коридоры (МОП)	79,43
2.2	Лифтовые холлы	16,66
2.3	Лестницы	27,37
Итого площадь помещений на этаже		1 054,33 м ²

Примечание

Высота установки выключателей - 0.9 м от уровня чистого пола.

Условные обозначения:

- ⊗ - светильник НПОЗ-100-005, IP54
- ⊗ - светильник ПСХ с энергосберегающими лампами 12Вт(аналог лампы накаливания 1х60Вт), IP20
- ⌞ - выключатель одноклавишный для скрытой установки IP21
- - щит силовой одностороннего обслуживания, IP31
- ⊗ - клеммная колодка с лампой накаливания

A-10-14 - 02.AP

				Ленинградская обл., Всеволожский район, Колтушское сельское поселение, д. Старая					
Изм.	Кол-во	Лист	№ дат.	Подп.	Дата	Жилой комплекс по пер. Школьный II очередь строительства Жилые дома поз. 4, 5, 6, 7, 8	Страна	Лист	Листов
Проектировщик	Лысачев		07.2016				П	20	
Работодатель	Балчино		07.2016			Жилой дом №4,5,6 План электроосвещения на планах 2, 3, 11, 12 этажа (1:200)	ООО "КСК"		
				Копирован					

A2 (58х420)