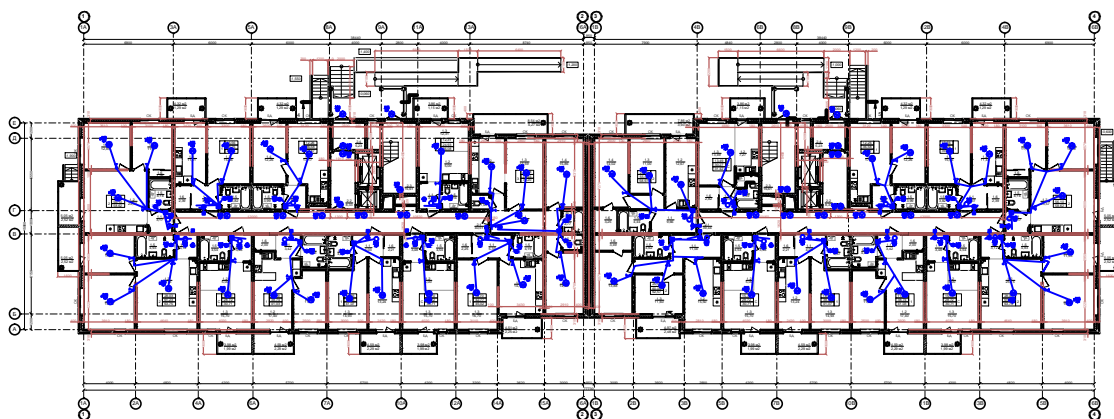


План 1 этажа (1:200)



Экспликация помещений

№ пом.	Наименование	Площадь
1.1	Внутриквартирные холлы	92,27
1.2	Кухни / кухни-столовые	301,38
1.3	Гостиные	212,30
1.4	Спальни	208,80
1.5	Санузлы	98,08
1.6	Кладовые / гардеробные	27,43
2.1	Коридоры (МОП)	79,95
2.2	Лифтовые холлы	16,66
2.3	Лестницы	33,23
2.4	Тамбуры	10,45
Итого площадь помещений на этаже		1 080,53 м2

Примечание

Высота установки выключателей - 0.9 м от уровня чистого пола.

Условные обозначения:

- ⊗ - светильник НППОЗ-100-005, IP54
- ⊗ - светильник ПСХ с энергосберегающими лампами 12Вт(аналог лампы накаливания 1х60Вт), IP20
- ⌞ - выключатель одноклавишный для скрытой установки IP21
- - щит силовой одностороннего обслуживания, IP31
- ⊗ - клеммная колодка с лампой накаливания

A-10-14 - 02.AP

				Ленинградская обл., Всеволожский район, Колтушское сельское поселение, д. Старая					
Изм.	Кол-во	Лист	№ дата	Подп.	Дата	Жилой комплекс по пер. Школьный II очередь строительства Жилые дома поз.4, 5, 6, 7, 8	Страна	Лист	Листов
Проектировщик	Ливонич		07.2016			Жилой дом №4,5,6 План электроосвещения на плане 1 этажа (1:200)	П	18	
Работодатель	Балчибо		07.2016				ООО "КСК"		
				Копировать					