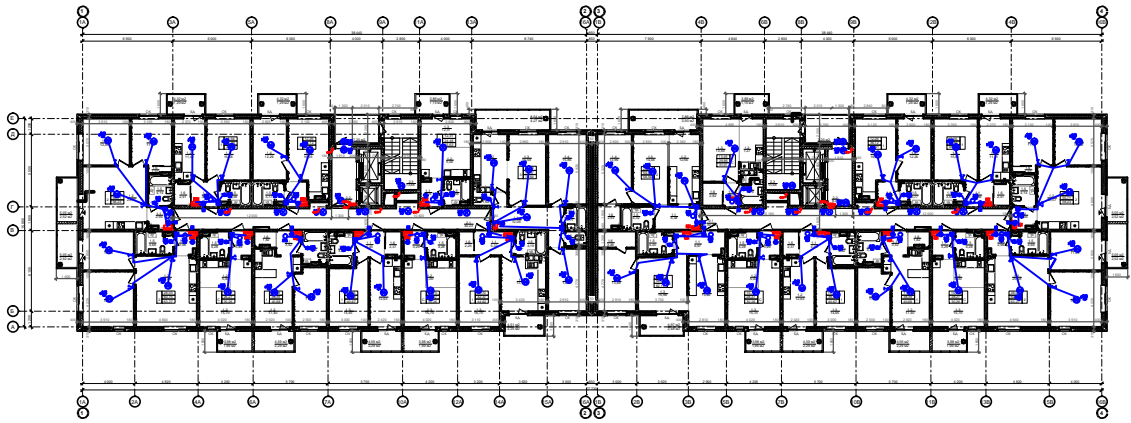


План типового этажа (1:200)



Экспликация помещений

№ пом.	Наименование	Площадь
1.1	Внутриквартирные холлы	90,63
1.2	Кухни / кухни-столовые	298,85
1.3	Гостиные	211,34
1.4	Спальни	208,65
1.5	Сауны	94,51
1.6	Кладовые / гардеробные	26,89
2.1	Коридоры (МОП)	79,43
2.2	Лифтовые холлы	16,66
2.3	Лестницы	27,37
Итого площадь помещений на этаже		1 054,33 м2

Примечание

Высота установки выключателей - 0,9 м от уровня чистого пола.

Условные обозначения:

- ⊗ - светильник НППОЗ-100-005, IP54
- ⊗ - светильник ПСХ с энергосберегающими лампами 12Вт(аналог лампы накаливания 1х60Вт), IP20
- ⬇ - выключатель одноклавишный для скрытой установки IP21
- ⬆ - щит силовой одностороннего обслуживания, IP31
- ⊗ - клеммная колодка с лампой накаливания

Составитель: \_\_\_\_\_  
 Проверил: \_\_\_\_\_  
 Инв. №: \_\_\_\_\_

А-10-14 - 02.АР					
Ленинградская обл., Всеволожский район, Коптушское сельское поселение, д. Старая					
Изм.	Кол.уч.	Лист	Фе. до.	Подп.	Дата
Проектировщик	Литовкин	17.2014			
Проверенный	Блинков	17.2014			
Жилой комплекс по пер. Школьный II очередь строительства Жилые дома поз. 4, 5, 6, 7, 8 Жилой дом №4.5.6					Страница
План электроосвещения на плане типового этажа (1:200)					Лист
					Листов
					ООО "КСК"