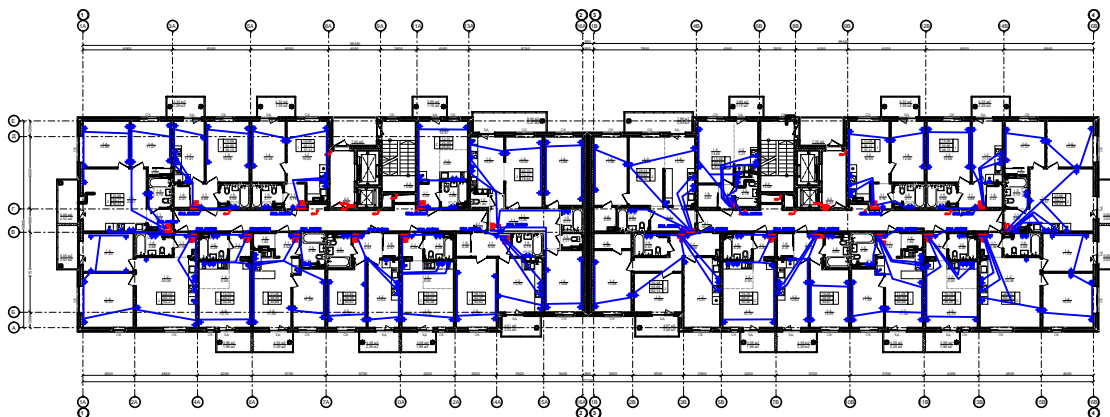


План 6, 8 этаж (М 1:200)



Примечание

- Высота установки розеток:  
 - в зоне кухни (рабочая зона с установкой мебели) - 1,1 м от уровня чистого пола;  
 - электрощиты - 0,3 м от уровня чистого пола;  
 - в ванной (подключение стиральной машины и полотенцесушителя) - 1,0 м от уровня чистого пола;  
 - в остальных местах - 0,3 м от уровня чистого пола.

Условные обозначения:

- штетельная розетка двухполюсная для скрытой установки со степенью защиты IP21
- штетельная розетка двухполюсная для скрытой установки со степенью защиты IP44
- коробка монтажная
- щит силовой одностороннего обслуживания, IP31

Экспликация помещений

№ пом.	Наименование	Площадь
1.1	Внутриквартирные холлы	90,63
1.2	Кухни / кухни-столовые	298,85
1.3	Гостиные	211,34
1.4	Спальни	208,65
1.5	Сауны	94,51
1.6	Кладовые / гардеробные	26,89
2.1	Коридоры (МОП)	79,43
2.2	Лифтовые холлы	16,66
2.3	Лестницы	27,37
Итого площадь помещений на этаже		1 054,33 м <sup>2</sup>

А-10-14 - ЭОМ			
Ленинградская обл., Всеволожский район, Колтушское сельское поселение, д. Старая			
Жил. комплекс по пер. Школьный	Става	Лист	Листов
II очередь строительства	П	29	
Жилые дома поз. 4, 5, 6, 7, 8			
Жилый дом			
План розеточной сети на плане 6, 8 этажа (М 1:200)	ООО "КСК"		
Компроект			

Изм. № 001	Изм. № 002	Изм. № 003	Изм. № 004	Изм. № 005	Изм. № 006	Изм. № 007	Изм. № 008	Изм. № 009	Изм. № 010