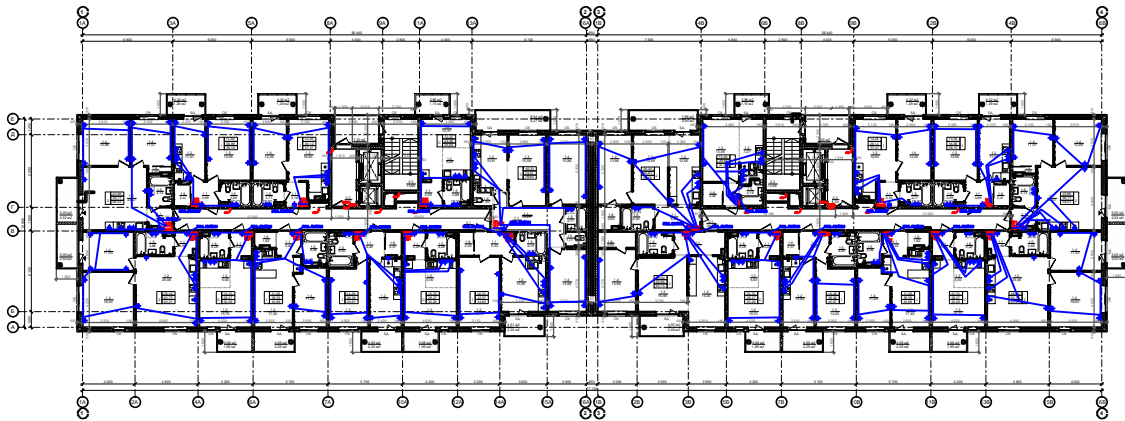


План типового этажа (М 1:200)



Примечание

- Высота установки розеток:
- в зоне кухни (рабочая зона с установкой мебели) - 1,1 м от уровня чистого пола;
 - электророзетки - 0,3 м от уровня чистого пола;
 - в ванной (подключение стиральной машины и полотенцесушителя) - 1,0 м от уровня чистого пола;
 - в остальных местах - 0,3 м от уровня чистого пола.

Экспликация помещений

№ пом.	Наименование	Площадь
1.1	Внутриквартирные холлы	90,63
1.2	Кухни / кухни-столовые	298,85
1.3	Гостиные	211,34
1.4	Спальни	208,65
1.5	Санузлы	94,51
1.6	Кладовые / гардеробные	26,89
2.1	Коридоры (МОП)	79,43
2.2	Лифтовые холлы	16,66
2.3	Лестницы	27,37
Итого площадь помещений на этаже		1 054,33 м ²

Условные обозначения:

- штепсельная розетка двухполюсная для открытой установки со степенью защиты IP21
- штепсельная розетка двухполюсная для скрытой установки со степенью защиты IP44
- коробка монтажная
- щит силовой одностороннего обслуживания, IP31

А-10-14 - ЭОМ

Ленинградская обл., Всеволожский район,
Колтушское сельское поселение, д. Старая

Изм.	Кол.уч.	Лист	Ре. доп.	Подп.	Дата	Страница	Лист	Листов
Проектировщик	Линдберг				07.2014	Жилой комплекс по пер. Школьный Жилые дома поз. 4, 5, 6, 7, 8	П	26
Проверенный	Блинков				07.2014			
Жилой дом						ООО "КСК"		
План розеточной сети на плане типовом этаже (М 1:200)								

Составлено

Взам. инв. №

Лист

Изм. №